

TH-65EB2C 产品特征

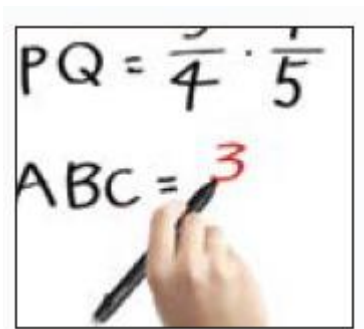


交互型等离子监视器

- 集中授课，加深理解
- 书写·连接·交互显示，升级授课模式的新提案。
- **产品特征**
- 书写流畅
- 无需驱动直接使用
- 无线展示
- 超宽视角，忠实色彩再现

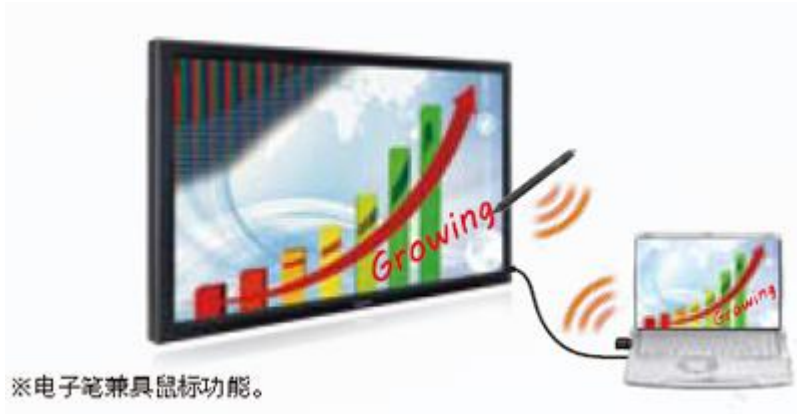
书写流畅

通过等离子光束检测方式，快速、精准地查找出画面位置。书写流畅程度可媲美传统笔。最高 4 人同步书写，大大提升授课灵活性。



无需驱动直接使用

等离子发光以像素单位检测，无需校准，描画位置正确无误。



※电子笔兼具鼠标功能。

无线展示

电脑及平板电脑无线连接监视器以播放画面。在需带电脑参加的会议中，不管是会议室的哪个位置，都能轻松连接，实现大屏幕播放。



※无线组件 (ET-WM200) 需另购。

超宽视角，忠实色彩再现

无论是吸引注意力的教材还是实践调查的确认等，画面表现逼真，忠于原始色彩。超宽视角，无论从哪个角度观看，颜色依然靓丽准确。



卓越的书写功能

利用等离子发光原理，最新研发的电子笔系统。通过电子笔直接检测表现出每个全高清解析度像素的发光光线，实现书写流畅顺滑的高级快速绘图功能。因为使用了以等离子发光为原理的等离子光检测方式，不需要另外安装触屏，

安装时也无需进行反复校准。

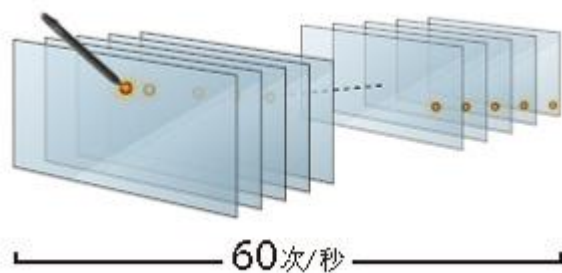
检测出正确的位置

电子笔尖将等离子光以像素单位检测出，正确检测绘图位置，轻松进行详细地绘图及点击操作。



高速绘图

以每秒 60 次的高速处理效率检测出电子笔的位置。因此绘图具有良好的追随性，实现了轻松流畅的写功能。



书写正确快速

对多笔画的汉字和教材同样可随心高准确地书写。



仅以电子笔检测出内容，避免误动作。

由于仅用以等离子发光为原理的电子笔进行检测，因此书写时，手或衣袖等碰到画面也不会引起错误动作。



远距离使用的远程光标功能

通过在电子笔上安装光学选件，可以从最大 5m 的距离外，指向演说的重点，对演说资料进行标注。让资料在更多人面前呈现，不遮挡视线，演讲重点更加明确。

无需向画面前走动，授课顺利进行。



超宽视角、超高辨识度

超宽视角，实现色彩忠实还原。即使坐在侧面位置，仍然与教室内全体学生同样享受到相同色彩质感的超大画面。



等离子高解析度画质，忠实播放原始画面

HDTV 规格※1 色彩再现范围高于广域色彩※2。等离子自发光的特性能忠实再现色彩，通过大画面能逼真显示设计作品和样品的颜色和质感。

※1: ITU-R BT.709 规格

※2: 基于色域面积的对比



可供更多人欣赏到原始色彩，更适合播放对颜色及质感有更高要求的数据。如讨论设计或图形制作等。

从教室的任何位置均能观看到准确的颜色，为全体学生传达正确信息。

无需安装驱动，直接使用

只需事先匹配"电子笔"及"电子笔适配器", 无需安装专用驱动, 便可实现电子笔的"鼠标功能"。通过利用搭载绘画工具的适配软件, 根据演讲者需求设置电脑, 实现直接写入。

※仅支持 Windows 系统。

无需在老师或学生的电脑上安装专用驱动软件, 只需插上适配器即可连接。



无需电脑！ 打开电源即可使用！「内置白板功能」

监视器本身内置「简易白板」软件。无需电脑即可马上作为白板使用。写入的文字和图形均可以通过外部 USB 存储器保存※1, 并可以将数据再次调出进行编辑※2。此外, 对于外部设备※3 输入的数据 (电脑或播放器等) 也可以绘制编辑。

※1 存储格式仅 JPG 或 PNG。

※2 再次调出的数据仅 PNG 格式。

※3 不支持端子输入。从外部输入数据上写入的文字和图形不能保存。



电脑/平板电脑连接案例

通过无线功能※、显示电脑或平板电脑的资料时，可以书写标注文字。



※无线连接时，需另购无线模块 ET-WM200(选购件)。

画面投影仪连接案例

从画面投影仪输入的教材或资料，无需电脑即可写入文字或图形，教材的重点更加鲜明。



简易维护的强化屏幕面板玻璃

考虑到电子笔直接在屏幕上书写，监视器采用抗冲击性强化屏幕和耐磨薄膜，因此，日常维护只需用布擦拭污点即可。



屏幕长达 10 万小时的超长使用寿命

等离子监视器采用长达 100,000 小时※的长寿命屏幕，长时间为客户呈现色彩鲜明的画面。

※时间为标准模式及视频播放，面板亮度减半模式下测量。残像（烧损）及故障除外。



3 种操作模式，通过切换操作模式确保会议顺利进行

桌面操作模式（不能绘画）

通过电子笔操作桌面上的文件和应用程序

白板操作模式

作为白板使用（搭载 6 种背景）

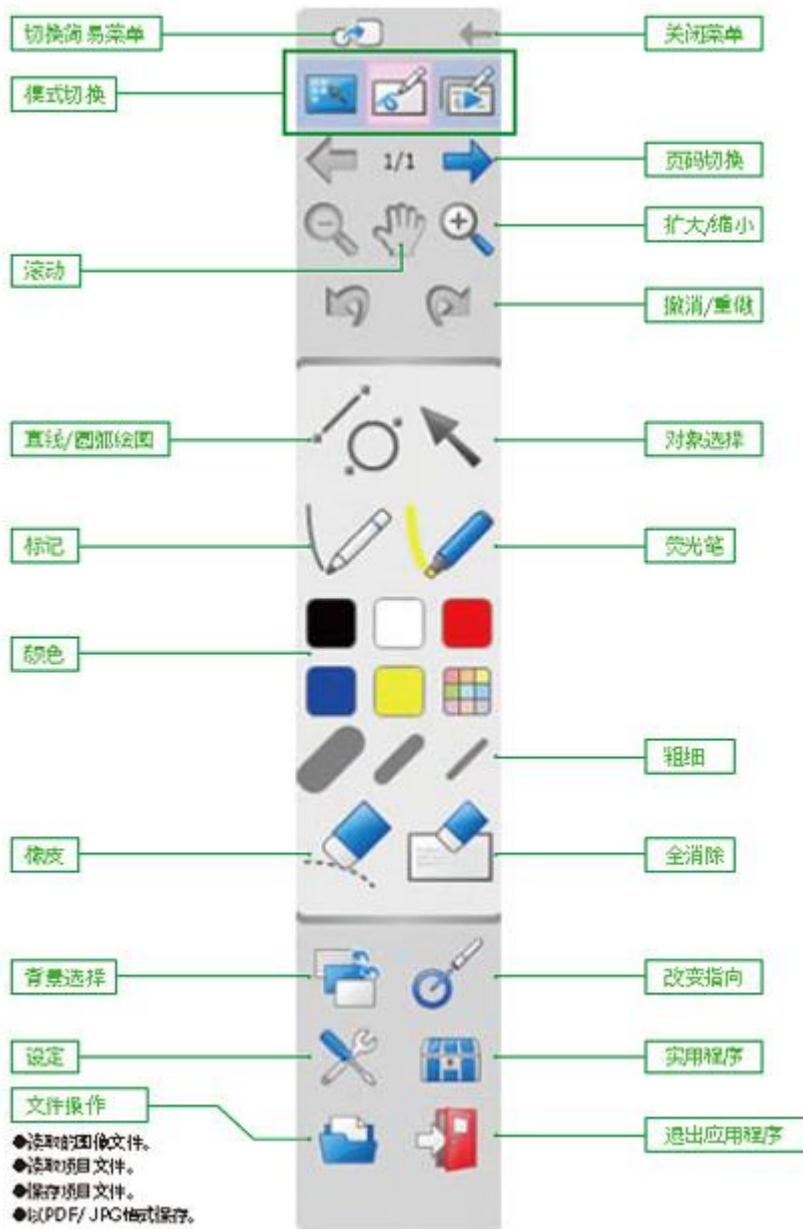
Powerpoint 合作模式

在 Powerpoint 的幻灯片中写入移动幻灯片

※支持 OS: Windows XP/Vista/7/8，然而 Windows XP/Vista 某些场合一部分功能受限。

※如果您所使用的电脑上已经安装的精英电子扫描板软件，电子笔功能无效。

※下载最新版本的软件请登录 <http://panasonic.biz/prodisplays/download/software/index.html>



提升单手操作性能的电子笔

适合电子笔直观使用的按键升级。通过搭配白板软件 Ver3.0 或更高版本，书写、消除、翻页等操作可以单手简单操作。此外，通过安装光学选件，书写或翻页等动作也可以在远距离轻松操作。

※Windows XP/Vista 系统下，按钮功能无效。



笔插入笔座即可充电

适合电子笔直观使用的按键升级。通过搭配白板软件 Ver3.0 或更高版本，书写、消除、翻页等操作可以单手简单操作。此外，通过安装光学选件，书写或翻页等动作也可以在远距离轻松操作。

※通过将电子笔与专业软件进行绑定，通过电子笔上的按钮，实现掌上遥控。只需将电子笔插入笔座即可进行充电。



最多可实现 4 人同时书写

同时识别出多达 4 支※电子笔的不同，因此可以进行多人书写。同时，通过设定笔模式来设定字体的颜色及线条粗细，使每个人的答案都可以流畅记录。

※仅支持 Windows® 7/8。



无需安装 PC

不受电脑的限制，因此，可以通过外部存储器启动白板软件。



导入图像/照片

支持直接将文字或图形书写到导入的 JPEG·PNG·位图格式的数据中。



原创教材的写入、删除、保存

将学生的回答和补充事项写入由 Powerpoint 制作的教材资料中，并继续以 PPT 形式保存起来，方便授课复习使用。



放大功能清晰可见

导入的图像或写入的文字通过电子笔菜单中的功能按钮操作，可以实现任意区域的放大·缩小操作。

※放大显示范围可达 300%，从 125%起 25%递增。

压力传感器

通过感知电子笔的压力、可以模拟出近乎真实效果的文字绘画。

支持简单放大菜单

搭载了使用遥控按钮时，远距离轻松使用的放大菜单。也可选择指针光标。

通过使用多种功能，将原创教材的效果可视化，传达内容更易于理解

「精英电子扫描板软件& 精英电子扫描板书」



■使重点脱颖而出的聚光灯功能[※]
 将聚光灯打在需要注意的重点上，吸引学生的注意力。



■画面顺序记录功能
 监视器上播放的资料及笔记能以视频形式保存。因此，即使无法参加授课的人，也可通过该功能完整了解课程内容。

■使用“精英电子扫描板书”软件，轻松制作教材[※]
 不仅是文字输入，授课老师可以通过线和图形等的描绘工具，自己轻松制作授课教材。约有5000点免费像素可供自由发挥。

[※]精英电子扫描板软件仅支持Windows版。

■表示猜谜格式的画面阴影[※]
 将画面的一部分隐去形成猜谜式的阴影。



■方便文字阅读的手写文字转换功能[※]
 能将手写文字正确识别转换为电脑字体，使阅读更轻松。

双画面功能

通过搭载双画面功能，可以显示多个信号源输入画面影像，有效提升大画面监视器的利用性。

※子画面不能描绘。

※不支持以下组合。

- DVI 输入，PC 输入，分量输入，HDMI 输入的任意组合。
- 白板输入、网络输入，插槽输入的任意组合。



画中画

课程中可以一边翻阅课程的资料，一边在子画面中观看远程的视频直播。

白板画中画

一边翻阅资料数据，一边在空白位置记录评论。

降低灼伤

为了降低长时间播放静止画面带来的灼伤，需要搭载各种屏保及各种设定。通过闹钟设定动作时间，实现细节操作。

NANODRIFT 屏保

发挥高于传统 5 倍[※]的降低灼伤效果。轻轻滑动，并以微细动作移动影像，尽可能使画面观赏和谐悦目，并降低给

设备造成的灼伤。

※※与我社传统的屏保"画面位置移动"相比较。



内置式扬声器

扬声器采用内置式安装，以方便记录内容及教材内容。



丰富功能插槽，扩大监视器适用范围

通过功能槽" SLOT2.0"，根据使用用途，追加监视器功能。通过安装选购的功能板（另售），可追加视频调谐器、对应发信系统等。



功能按钮

在遥控器的按钮上分配菜单项目及输入切换。

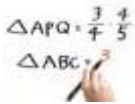
用电子笔进行的绘画功能可用手指代替进行触屏操作

通过安装专用触屏（选项），可在监视器播放的画面用手指进行操作（同电子笔绘画功能）。



主要特色

优先检测出电子笔动作，避免由手或衣服碰到屏幕引起的错误动作。



电子笔与手指之间不需要切换功能，两者均可。



经典轻薄款黑色设计监视器。

通过与高于白板软件Ver.3.1的版本组合使用，除了电子笔功能外，也可用手指进行简单操作。



与电子黑板组合使用，方便授课更易于理解

通过无线连接，使老师的站立位置不受限制，提升授课效率。亲切友好的设计体验，提升儿童学生的关注和兴趣。

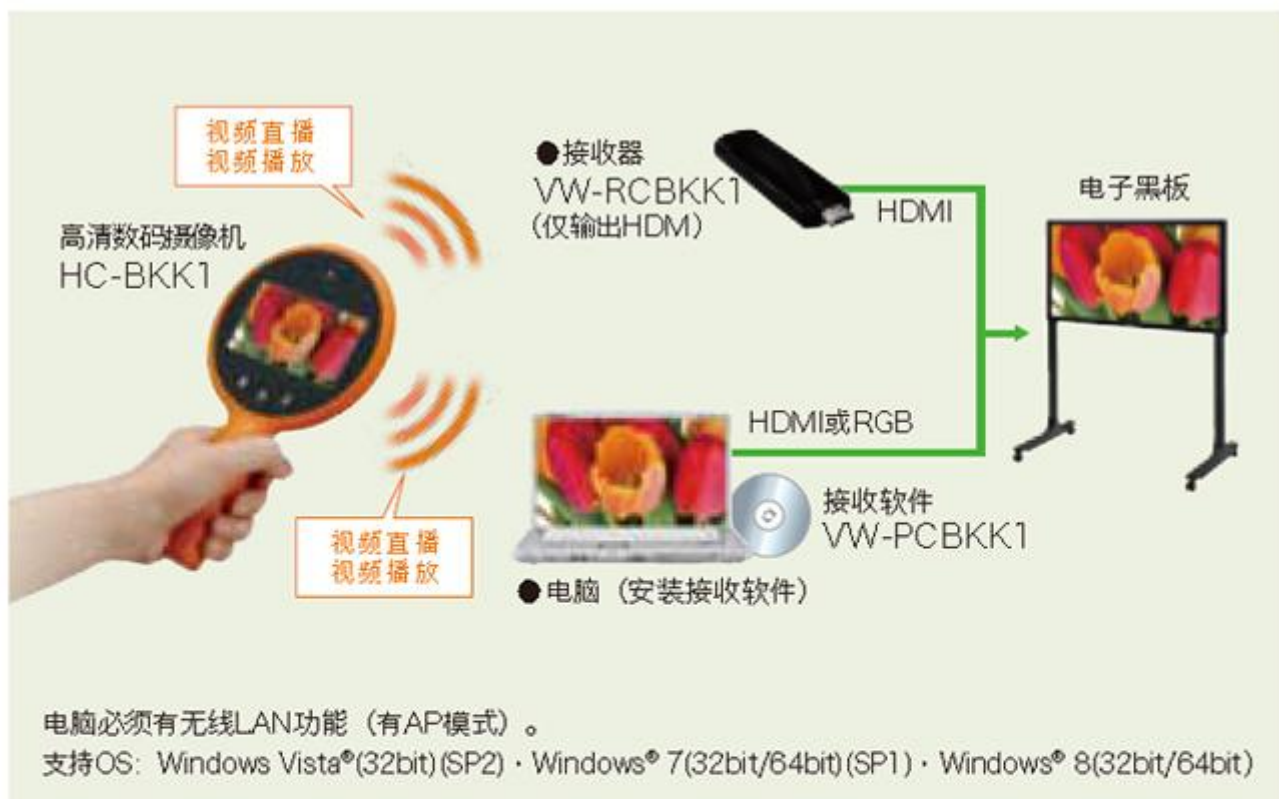


特色

易于携带和使用的设计。牢固性更强，室外使用更安心。

搭载大型液晶、触摸面板、全新 UI。老师和儿童学生都可以通过【简单操作】直观使用。

搭载无线传输功能（内置 WIFI），使影像画面可以通过电视机/电子黑板/投影机轻松放映。



桌面指导的可视化
实现学生笔记共享

- 实现更有效率的授课效果
- 提高儿童学生的学习意愿

作为投影仪
简单展示教材教具

- 小资料也可以大画面显示
- 无需繁琐的接线

电子黑板 & 平板电脑专用应用软件 e-Talkie GL50 for School

连接电子黑板与平板电脑的 Panasonic 软件【e-Talkie GL50 for school】通过简单操作实现授课高互动性、电子黑板高效实时播放，达到以学生为主体进行学习、教学相长的协作学习目的。

【e-Talkie GL50 for school】为 Talkie System 株式会社注册商标。



特色

授课过程中活用双向 & 实时播放功能。



加快老师向学生作业发放及学生的提出照片及资料的速度。



Windows 和 Android 都能使用，不限制使用环境。



9画面播放



其他功能

| | | | |
|--------------|---------------|--------------|--------------|
| 章节快捷 链接功能 | 声音&画面 录制功能 | 确认是否 存在功能 | 简单参与 授课功能 |
|--------------|---------------|--------------|--------------|

- Windows是美国 Microsoft Corporation的商标或注册商标。
- Windows的正式名称为Microsoft Windows Operating System。
- Android™是Google Inc.的商标或注册商标。

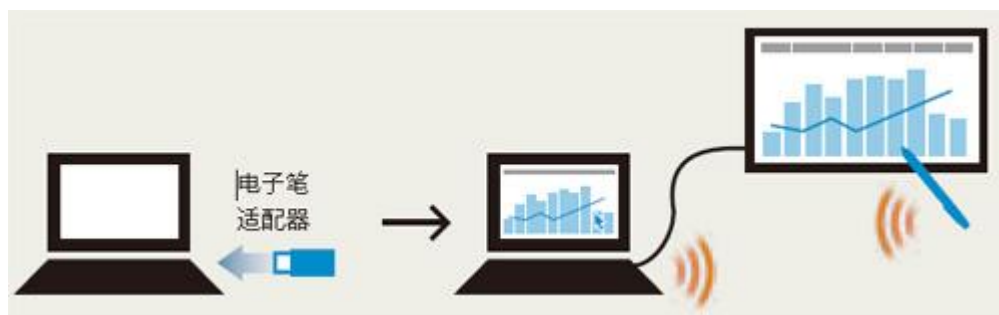
教材资料有效利用

轻松操作电子教材和教学重点，从授课准备到授课过程都轻松易懂



缩短授课准备时间

只需在电脑上插入"电子笔适配器", 电子笔即可兼顾鼠标功能。不需要校准绘图位置即可使用。



利用软件吸引学生兴趣

与配置 PowerPoint、Excel、Word 等绘图工具的应用配合使用，即可书写。



讨论效果大幅提升

通过安装数台连用，团队间资源共享更轻松。



数台设备播放显示，有效提升注意力

将发表数据在多台监视器屏幕上播放，由于设备的超宽视角特点，实现向更多人同时提供信息，保证资源共享的平等性。

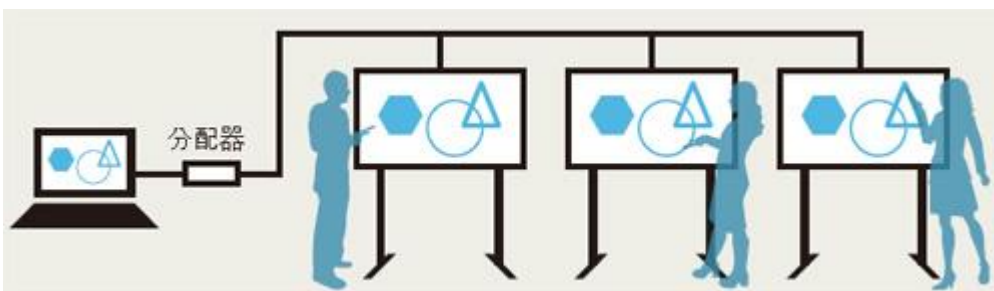


书写功能，实现数台监视器共享合作

当在一台监视器上进行书写时，书写内容会在相连的监视器上实时显示，使发表内容一目了然。

可应用于小组讨论

多位参与者可以一边在分支监视器上写入各自的评论，一边进行会议讨论。



实现远程课堂效率化

通过连接远程在线课堂，减少成本的同时，保证课程顺利快速的进展。



支持垂直安装

电子教科书

展开的教科书或书本在一页上全屏显示，为学生提供最易懂的授课内容。



招贴海报

通过垂直安装屏幕，实现大画面的招贴海报。



电脑数据通过无线连接播放

通过装载无线模组 ET-200 (选购件)，并使用无线传输软件「无线管理器」,可以将手中的电脑画面轻松连接到监视器上播放※。无需线路连接，让事前的准备简单快速。此外，不仅是电脑，ios 设备也可以通过无线进行连接。这样即使演讲者坐在教室的后面座位，也能进行研究成果发布演示。

※同时支持有线 LAN。内容包含 DVD 视频/蓝光视频及 DRM (数字版权管理) 认定的内容不能发送。此外、使用电子笔适配器连接的时候，电脑来源无线显示画面不能绘制。

不仅可以播放单一画面，也可以集合数台电脑的数据同时在一台监视器上播放，或将一台电脑的数据同时向 8 台监视器发送，使会议顺利进行。



复数播放模

可同时播放 4 台、16 台电脑的画面。便于会议中按顺序发表报告及状况比较时的同步播放。

4画面同步模式



4画面索引模式



16画面索引模式



复数发送模式

在大会议室及研讨会上，即使共享信息的人数多，输入的内容也能实时更新。



支持多种设备

| 电脑 | 平板电脑·智能手机 |
|---|--|
| <p>Windows® 8™、Windows® 7、 Windows Vista®、Windows® XP Mac OS X v10.8 (Mountain Lion)™ v10.7, v10.6</p>  | <p>iOS终端 iPad、iPhone、iPod Touch iOS 4.3或以上版本</p>  |
| + | + |
| 无线管理器ME软件 | iPad、iPhone、iPod touch用应用 |

· 当使用Windows®8或Mac OS X v10.8时，请使用无线管理器ME6.0 (6.01版) 或更高版本。

TH-65EB2C 详细规格



交互型等离子监视器

- 集中授课，加深理解
- 书写·连接·交互显示，升级授课模式的新提案。

电脑系统环境

白板软件器 Ver.3.1 (Windows 版)

| | |
|-----|--|
| 电脑 | IBM® PC/AT 交换机 |
| CPU | Intel Core 2 以上处理器 |
| OS | Windows® 8 (不含 Windows RT) Windows® 7 Service Pack 1 (不含 Starter と Home Basic) Windows® Vista Service Pack 2 (不含 Starter 和 Home Basic) Windows® XP Service Pack 3 (不含 Media Center 和 Tablet PC) |
| 接口 | USB 2.0 |
| 内存 | 32 bit 版: 2 GB 以上 64 bit 版: 4 GB 以上 |
| 硬盘 | 250 MB 以上可用空间 (安装 Microsoft .NET Framework 情况需要额外的 1.5 GB 空间) Microsoft Office PowerPoint 仅支持 PowerPoint 2007/2010 (32 bit) 版本。 |

精英电子扫描板软件 Ver.4.41 (Windows 用)

| | |
|-----|---|
| 电脑 | IBM® PC/AT 交换机 |
| OS | Windows® 8 (不含 Windows® RT) Windows® 7、Windows Vista® SP2 以上、 Windows® XP SP3 以上 (Windows® XP 64bit 版不适用。) |
| CPU | Intel® Pentium® 4 以上处理器 |
| 接口 | USB 2.0 |
| 内存 | 1GB 以上 |

精英电子扫描板软件 Ver.2.2.2 (Mac 用)

| | |
|----|--|
| 电脑 | 搭载 Intel 处理器的 Mac Computer |
| OS | Apple Mac OS X: 10.5.8, 10.6.8, 10.7.4, 10.8.1 |

接口 USB 2.0
内存 2GB 以上

交互式监视器专用的触摸屏驱动程序

电脑 IBM® PC/AT 交换机
OS Windows® 8 (32 bit 或 64 bit)
Windows® 7 Service Pack 1 以上 (32 bit 或 64 bit)
接口 支持 USB 1.1、USB 2.0

无线管理器 ME6.0 (Windows 用)

Microsoft®
Windows® XP: Professional 32bit SP3、Home Edition 32bit SP3
Windows Vista®: Ultimate 32bit/64bit SP2 以上、Business 32bit/64bit SP2 以上、
OS Home Premium 32bit/64bit SP2 以上、Home Basic 32bit/64bit SP2 以上
Windows® 7: Ultimate 32bit/64bit SP1 以上、Professional 32bit/64bit SP1 以上、
Home Premium 32bit/64bit SP1 以上
Windows® 8※: Windows® 8 Pro 32bit/64bit、Windows® 8 32bit/64bit
CPU Intel® Core™ i5 以上, 或搭载可完全互换的程序 (如不使用实时模式的情
况下, Intel® Core™ 2 Duo, 或搭载可完全互换的程序)
硬盘 100 MB 以上可用空间
无线 LAN 支持 IEEE 802.11b/g (内置或外置无线网卡均可正常工作)
(使用无线 LAN 场合) 但即使支持 IEEE802.11b/g 的无限连接, 也可能无法连接 IEEE802.11b。
LAN 端子 安装 RJ-45 端子
(使用有线 LAN 场合)
Web 浏览器 Windows: Internet Explorer 6.0/7.0/8.0/9.0/10.0
※Windows® 8 环境下仅 TH-85PB1J/TH-103PB1J/TH-50PB2J/TH-65PB2J
(S-DIRECT/M-DIRECT 连接) 可以不使用接入点, 通过无线连接显示。
使用 TH-50PB1C/TH-65PB1C/PF50 系列的情况下, 请使用 [USER1] ~ [USER3]
(infrastructure mode) 接入点。

无线管理器 ME6.0 (Mac 用)

OS Apple Mac OS X: v10.6/v10.7/v10.8※
※除预装或者全新安装以外无法保证。
CPU Intel® Core™ i5 以上或搭载可完全互换的程序 (如不使用实时模式的情
况下, Intel® Core™ 2 Duo, 或搭载可完全互换的程序)
内存 推荐 1024 MB 以上
硬盘 100 MB 以上可用空间
无线 LAN 支持 IEEE 802.11b/g (内置或外置无线网卡均可正常工作)
(使用无线 LAN 场合) 但即使支持 IEEE802.11b/g 的无限连接, 也可能无法连接 IEEE802.11b。
LAN 端子 安装 RJ-45 端子
(使用有线 LAN 场合)
Web 浏览器 Safari 3.0/4.0/5.0/6.0

无线模组的规格

型号 ET-WM200C

| | |
|------------------|--|
| 使用电源 | 由监视器供给 |
| 标准规格 | IEEE802.11b/g/n 标准 |
| 传送方式 | DS-SS (直接序列扩频方式) OFDM (正交频分多路复用调制方式) |
| 传送速度 (规格值) ※1 | IEEE802.11b: 最大 11 Mbps、IEEE802.11g: 最大 54 Mbps、 IEEE802.11n: 最大 150 Mbps |
| 频率范围 (频道) | 2412 MHz~2472 MHz (1 ch~13 ch) |
| 访问途径 | 基础结构模式、Ad-hoc 模式※2 WPA-PSK (TKIP/AES)、WPA2-PSK (TKIP/AES)、WEP (128 bit/64 bit) |
| 安全设置 | 【安装在监视器上时】 PEAP (MS-CHAPv2)、PEAP (GTC)、 EAP-TTLS (MD5)、EAP-TTLS (MS-CHAPv2)、EAP-FAST (MS-CHAPv2)、 EAP-FAST (GTC)、EAP-TLS |
| 天线 | T x 1、R x 1 |
| 接口 | USB 2.0 (仅适用于支持 ET-WM200 的 Panasonic 监视器) |
| 外型尺寸 (长 x 宽 x 高) | 约 23 x 9 x 63 mm |
| 重量 | 约 10 g※3 |
| 使用环境范围※4 | 温度: 0°C~45°C 湿度: 20%~80% (非凝露) |

※1: 理论上的速度, 根据使用环境及连接设备不同, 实际速度也有所不同。

※2: 不支持 IEEE802.11n。

※3: 该值为平均值。根据产品不同, 规格值也不同。

※4: 以监视器安装环境为准。

交互型等离子监视器规格表

| 型号 | TH-65EB2C |
|---------------|---|
| 画面大小 | 65v 型 (1,645 mm) |
| 纵横比 | 16:9 |
| 画面有效尺寸(W x H) | 1,434 x 806 mm |
| 解析度(H x V) | 1,920 x 1,080 像素 |
| 像素间距(H x V) | 0.747 x 0.747 mm |
| 原始对比度※1 | 5,000,000: 1 |
| 层次 | 6,144 4 步幅 (等效) |
| 面板寿命※2 | 约 100,000 小时 |
| 电子笔检测方式 | 等离子光检测方式 |
| 视频输入 | BNC x 1 |
| 音频输入 (左右) | M3 插孔 x 1 组 (与分量视频/RGB 输入共用) |
| 分量/RGB 输入 | BNC x 3 |
| 输出端子 | 音频输入 (左右) M3 插孔 x 1 组 (与视频输入共用) |
| | HDMI 输入 HDMI TYPE A 接头 x 1 |
| | 数码 RGB (DVI-D) 输入 DVI-D 24 针 x 1 (DVI Revision 1.0 基准 支持 HDCP1.1) |

| | | |
|----------------|----------------|---|
| | 音频输入（左右） | M3 插孔×1（与电脑输入共用） |
| | 电脑输入 | Mini D-sub15 针（母接头）、Plug & Play（VESA DDC 2B） |
| | 音频输入（左右） | M3 插孔×1（与 DVI-D 输入共用） |
| | 无线模块连接端子 | 无线模块（ET - WM 200）专用终端 x 1 |
| | 电子笔适配器连接端子 | 电子笔适配器专用 x 1※3 |
| | 外部储存/电子笔充电连接端子 | USB 储存※3 / 电子笔充电专用 x 1 |
| | 电子笔充电连接端子 | 电子笔充电专用 x 1 |
| 外部扬声器端子 | | 8 Ω 20 W [10 W + 10 W]（10 % THD） |
| 控制端子 | 串行 | D-Sub 9 针 x 1（外部控制端子）、RS-232C 基准 |
| | LAN | 支持 RJ45 10BASE-T/100BASE-TX、PLink™ |
| | 使用电源 | AC220 V ±10 % 50 Hz/60 Hz |
| | 额定功耗 | 530 W |
| 电源 | 平均动作功耗※5 | 约 290 W |
| | 本体电源"OFF"时 | 约 0.2 W |
| | 远程电源"OFF"时 | 约 0.4 W |
| 声音 | 内置扬声器 | 20 W [10 W + 10 W]（10 % THD） |
| | 尺寸（高×深×宽） | 1,554 x 925 x 99 mm |
| 构造 | 质量 | 约 58 kg |
| | 机壳颜色 | 黑 |
| 环境条件 | 操作范围 | 温度：0 °C ~ 40 °C 湿度：20 % ~ 80 %（无凝露） |
| | | 高度：0 ~ 2,800 m |
| 附赠物品 | | ●使用说明书 ●CD-ROM 软件 x 1 ●遥控器 ●干电池 ●钳位器 ●电源线 ●电子笔组（电子笔×1、电子笔适配器×1、笔尖×1、橡皮擦头×1，光学附件×1，充电器* 1， 充电器支架×1，充电器安装托架×1，钳位器×1，充电线×1，延长线×2，螺丝×2） ●传输方式：2.4GHz 无线传输 ●电池：聚合物锂离子电池 ●尺寸（直径 x 长度）：Φ17.4x201.5 毫米（含光学附件时，Φ23.2x239.5 毫米）●重量：约 43 克（含光学附件时，约 55 克） ●使用时间：约 5 小时 ●充电时间：约 4 小时 ●远 程指针可用范围：正面时 5 米，45°时 3 米 |
| | 电子笔规格 | |

※1：面板同时显示不同画面时昏暗处的对比度。该数据是在影像为动态模式时用 4%窗口白色信号测试得到。

※2：除残影（烧损）及故障外，时间为标准模式或视频播放时的面板亮度的一半。（出厂时为动态模式，与计算机连接时为标准状态）。

※3：仅内置电子白板功能使用时有效。

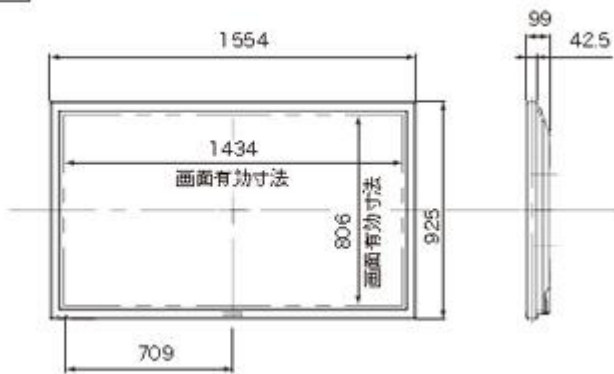
※4：单相 100V/20AIL 型插座形状。

※5：根据 IEC62087 Ed.2 的测试方法。

※6：含突起部分时 134 mm。

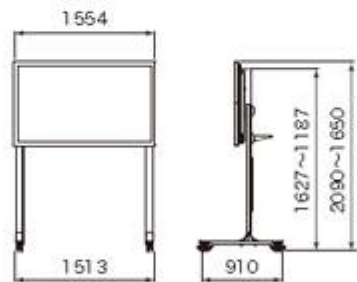
外形尺寸图

TH-65EB2C



移动支架（另售）

TY-ST65EB2C 65V型用



包装外形尺寸/重量: 1,643 x 660 x 214 mm/约: 53 kg

■将监视器调节5个高度阶梯时 [画面中央高度 (全高: mm)]

| | |
|---------------|---------------|
| 1,627 (2,090) | 1,297 (1,760) |
| 1,517 (1,980) | 1,187 (1,650) |
| 1,407 (1,870) | |